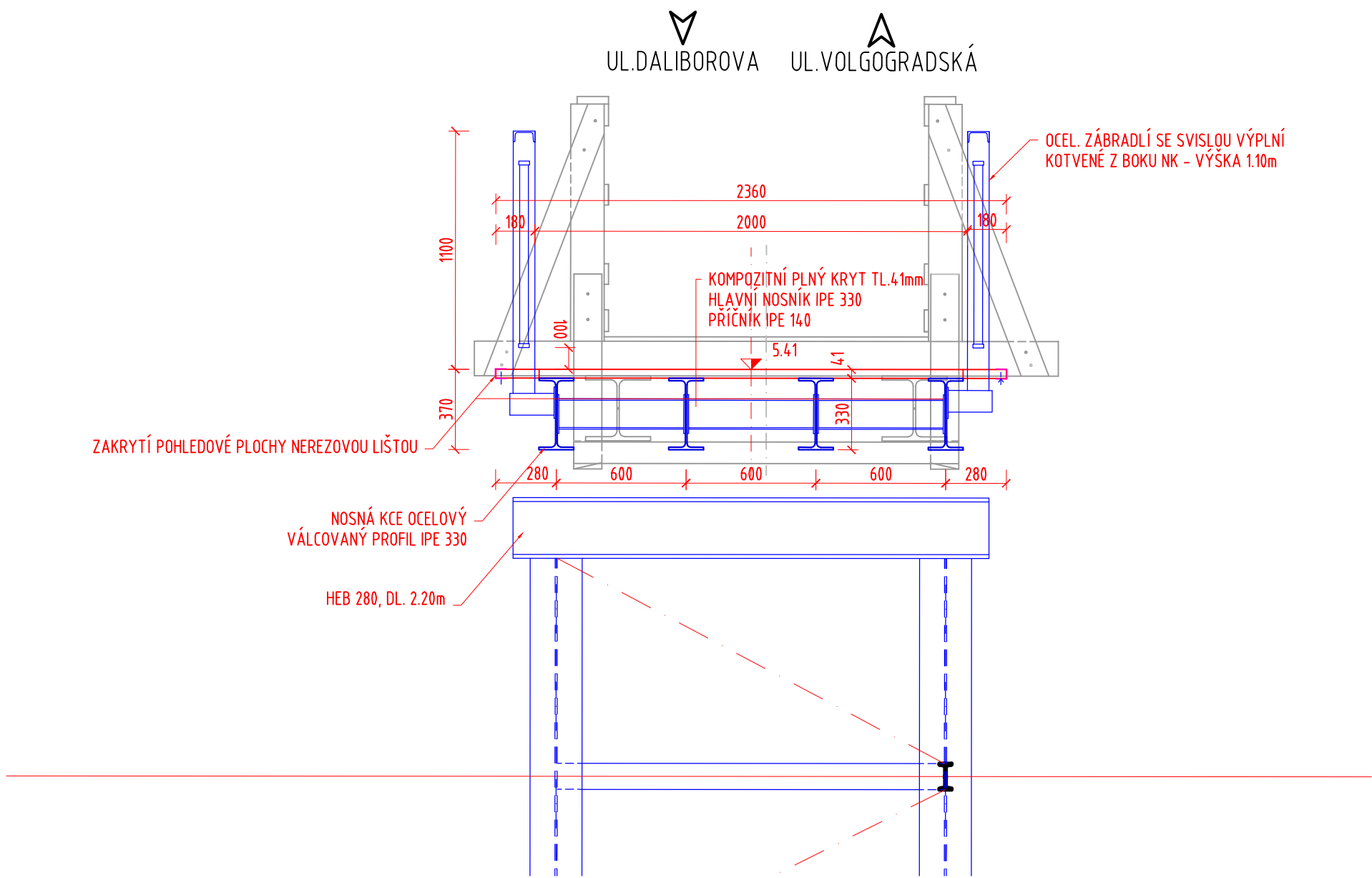


PŘÍČNÝ ŘEZ B-B 1:25



BETON DLE ČSN EN 206-1:

ÚLOŽNÝ PRÁH	C 30/37 - XC4, XD3, XF4	
ZÁVĚRNÉ ZÍDKY	C 30/37 - XC4+XD3+XF4	0.36 m3
PODLOŽSKOVÉ BLOKY	C 30/37 - XC4+XD3+XF4	0.08 m3
DŘÍK OPĚR, KŘÍDEL	C 25/30 - XC4, XD2, XF2	
ZÁKLADY	C 25/30 - XA1, XC2, XF3	
VÝPLŇOVÉ BETONY	C 12/15 - X0	
PODKLADNÍ BETON	C 12/15 - X0	

V1 SKLADBA CHODNÍKU

-BEJONOVÁ DLAŽBA ŠEDÁ	60 mm
-LOŽE Z KAMENIVA DRCENÉHO FR. 4-8 mm	40 mm
-ŠTERKODRT ŠDB FR. 0-32 mm	200 mm
CELKEM	300 mm

POZNÁMKA:

- PŘED ZAHÁJENÍM PRACÍ BUDOU VYTÝČENY VŠECHNY IS A PŘÍP. BUDOU OCHRÁNĚNY DLE POKYNŮ PŘÍSLUŠNÝCH SPRÁVCŮ
- POKUD NEBUDE UVEDENO JINAK, JE ZKOSENÍ HRAN 20 / 20 mm
- V RÁMCI RDS BUDE PŘÍP. UPRAVENA NK PRO KOTVENÍ KOMPOZITOVÉ DESKY DLE POŽADAVKŮ DANÉHO VÝROBCE
- ÚLOŽNÝ PRÁH VPRAVO (HORNÍ) BUDE S PŮVODNÍM OPĚROU PROPOJEN KOTEVNÍMI TRNY Ø 20, VE 2 ŘADÁCH, PŘÍP. TVAR ÚP BUDE UPRAVEN DLE STAVU STÁVAJÍCÍ OPĚRY
- PRO ODVODNĚNÍ ÚLOŽNÝCH PRAHŮ BUDE POUŽITA PŮLENÁ ČEDIČOVÁ TRUBKA DN 125 SE STŘECHOVITÝM SPÁDEM MIN. 3% A VYÚSTĚNÍ PŘED BOK ÚLOŽNÉHO PRAHU, PŘÍP. PŘED LÍC OPĚRY, MIN. 50 mm
- OCELOVÁ LOŽISKA BUDOU PŘEDMĚTEM RDS
- VEŠKERÉ BET.PLOCHY KONSTRUKCE, KTERÉ PŘÍJDOU DO STYKU SE ZEMINOU BUDOU OPATŘENY NÁTĚREM PROTI ZEMNÍ VLHKOSTI ALP+2xALN
- PŘESNOST VYTÝČENÍ A GEOMETRICKÉ ODCHYLKY PŘI PROVÁDĚNÍ MUSÍ SPLŇOVAT POŽADAVKY ČSN 73 0420 (ČÁST 1: ZÁKLADNÍ POŽADAVKY A ČÁST 2: VYTÝČOVYČÍ ODCHYLKY) A TKP

SOUŘADNICOVÝ SYSTÉM: S-JTSK  
VÝŠKOVÝ SYSTÉM: Bp<sub>v</sub>

SO 201

Rekonstrukce lávky

<div><div>RAI</div><div>PROJEKT</div><div>MOSTY A INŽENÝRSKÉ KONSTRUKCE</div></div> <div>Pod Vodárnou 4746 466 05 Jablonec nad Nisou +420 734 158 363</div>	vypracoval	ING.R.LOUTHANOVÁ	investor	SM LIBEREC
	zodp. projektant	ING.R.LOUTHANOVÁ	zak. číslo	23-057
	akce :		datum	11/2023
	Rekonstrukce mostu LB-231 Kubelíkova, lávka přes ČD		stupeň	DÚR, DSP, PDPS
			měřítko	1:25
			č. přílohy:	paré:
	příloha:	Příčný řez - nový stav	D.6.	